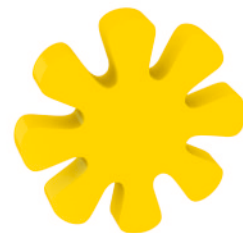


**ZPT MAXPOL**



**PRZETWÓRSTWO TWORZYW SZTUCZNYCH**  
- USŁUGA WTRYSKU



## FIRMA

Firma ZPT Maxpol obecna jest na rynku polskim od 1985 roku. Od 1995 roku ZPT MAXPOL zajmuje się produkcją wyrobów dla budownictwa specjalizując się w wyrobach do wentylacji tj. kratki wentylacyjne, anemostaty, wentylatory, obrzeża.

**Wykonujemy wyroby dla takich branż jak:**  
automotive, AGD, ogrodnicza, budowlana,  
spożywcza, medyczna.

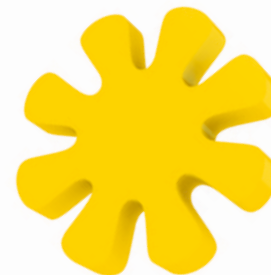
Posiadamy nowoczesny park maszynowy oraz zaplecze do projektowania i produkcji form wtryskowych.

**NASZA FIRMA POSIADA WTRYSKARKI FIRMY BORCHE I HAITIAN O SILE ZWARCIA OD 80 DO 1000 TON.**

Maszyny, które wykorzystujemy do produkcji to:

BORCHE BS 80	80 ton
BORCHE BS 260	260 ton
BORCHE BS 320	320 ton
BORCHE BS 400	400 ton
BORCHE BS 500	500 ton
BORCHE BS 900	900 ton

HAITIAN MA 90	90 ton o układzie wtryskowym 410 jednostek
HAITIAN MA 160	160 ton o układzie wtryskowym 600 jednostek
HAITIAN MA 160	160 ton o układzie wtryskowym 770 jednostek



**WSZYSTKIE MASZyny PRACUJĄ W PEŁNYCH CYKLACH AUTOMATYCZNYCH Z WYKORZYSTANIEM MANIPULATORÓW 3-OSIOWYCH FIRMY APEX ORAZ TRANSPORTERÓW. WTRYSKARKI WYPOSAŻONE SĄ RÓWNIŻ W STEROWANIE KOMPUTEROWE ORAZ MOŻLIWOŚĆ NAPĘDU RDZENIAMI PNEUMATYCZNYMI I HYDRAULICZNYMI.**

W celu udoskonalenia procesów produkcyjnych nasz park maszyn zaopatrzyliśmy w regulatory temperatur form, podajniki, suszarki do tworzyw sztucznych oraz w centralny system chłodzenia maszyn i form.



**Oferujemy Państwu usługę wtrysku na formach powierzonych jak i własnych.**

Dodatkowo w ramach zleconej usługi wtrysku, możemy zaoferować Państwu m.in.: usługę pakowania wytworzonych wyrobów, kontrolę wizualną, jakościową oraz ilościową wyrobów, montaż finalny wytworzonych komponentów, możliwość magazynowania produktów gotowych, szybką realizację zamówień.





W naszych zasobach posiadamy także urządzenie do tampodruku. Tamponiarka z automatyczną głowicą ceramiczną o średnicy 70 mm idealnie nadaje się do malowania powierzchni z tworzyw sztucznych, co poszerza nasz wachlarz usług przy procesie produkcyjnym.

**DO PRODUKCJI WYKORZYSTUJEMY TWORZYWA KONSTRUKCYJNE M.IN.:** Polipropylen (PP), Poliamid (PA), Polietylen (PE), Kopolimer akrylonitrylo-butadieno-styrenowy (ABS), Elastomery termoplastyczne (TPE), oraz inne tworzywa zgodne z życzeniami klienta.



## PRODUKCJA FORM WTRYSKOWYCH

Ponadto nasza firma posiada narzędziownię która zajmuje się konstrukcją i budową form wtryskowych. Tworzymy w niej formy na potrzeby własne jak i również w ramach świadczonych usług.

W narzędziowni posiadamy nowoczesny oraz bogato wyposażony park maszynowy dzięki czemu możemy zaoferować szeroki wachlarz usług.

Dysponujemy nowoczesnymi maszynami, dzięki czemu nasze produkty cechuje najwyższa jakość.





Poniżej przedstawiamy Państwu nasz park maszynowy:

**Frezarka CNC MIKRON VCP 600**  
Agie Charmilles

Przesuw X/Y/Z: 600x450x450 mm  
Wymiary stołu roboczego: 850 x 530 mm  
Wrzeciono: 40tys obrotów  
Frezarka posiada odpylacz dzięki któremu przystosowana jest do obróbki elektrod grafitowych na systemie EROWA oraz 3R

**Frezarka CNC ARROW 500**  
Cincinnati Milacron

Przesuw X/Y/Z: 510x510x510 mm  
Wymiary stołu roboczego: 700 x 520 mm

**Frezarka CNC SABRE 1250**  
Cincinnati Milacron

Przesuw X/Y/Z: 1270x762x820 mm  
Wymiary stołu roboczego: 1370x765 mm

**Wiertarka elektroerozyjna CNC HD-30**  
Agie Charmilles

Wymiary stołu roboczego: 400 x 300 mm  
Średnica elektrod: 1-3mm

**Centrum elektroerozyjne /Drutówka CUT 20**  
Agie Charmilles

Przesuw X/Y/Z: 350x250x250 mm  
Wymiary stołu roboczego: 700 x 480 mm  
Maksymalne wymiary detalu obrabianego : 900x680x250 mm

**Elektrodrażarka FORM 30**  
Agie Charmilles

Przesuw X/Y/Z: 600x400x400 mm  
Wymiary stołu roboczego: 800 x 600 mm  
Maksymalne wymiar detalu obrabianego: 1000 x 700 x 400 mm

**Elektrodrążarka ROBOFORM 515**  
Agie Charmilles

Przesuw X/Y/Z: 500x350x400 mm  
Wymiary stołu roboczego: 900 x 600 mm

**Tokarka CNC MASTURN 800 550i**  
Kovosvit Mas

Przesuw X/Z: 285/890 mm  
Max średnica toczenia: 500 mm  
Max długość toczenia: 900 / 1600 mm

**Szlifierka do płaszczyzn OSH 400 wersja 36**  
Krasny Borets

Wymiary stołu roboczego: 1100 x 400 mm  
Maksymalna odległość osi wrzeciona od powierzchni stołu: 650 mm

**Wiertarka współrzędnościowa**  
OERLIKON KB-4

Przesuw X/Y/Z: 1400x900x850mm  
Maksymalna odległość wrzeciona od powierzchni stołu: 1100 mm  
Średnica wiertła: 2-70 mm





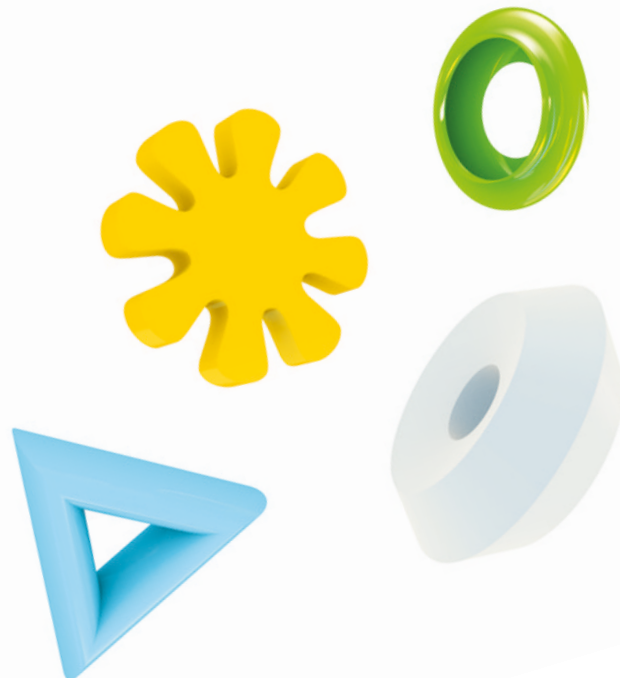
DO PRODUKCJI NARZĘDZI UŻYWAMY MATERIAŁÓW  
NAJWYŻSZEJ JAKOŚCI. DOŚWIADCZENIE I WIEDZA,  
JAKĄ POSIADAMY, OWOCUJE W JAKOŚCI PRODUKTÓW  
I USŁUG ŚWIADCZONYCH PRZEZ NASZĄ FIRMĘ.

### MODERNIZACJA ORAZ REGENERACJA FORM WTRYSKOWYCH

Wykonujemy serwis, regenerację form. Oferujemy także modernizację form tj. modyfikacja działania formy, wykonywanie części zamiennych, suwaków, wkładek, modyfikacje datowników, modyfikacja kształtu, naprawę uszkodzonych elementów.

Wychodząc na przeciw Państwu oferujemy także możliwość przechowywania form.

**Zapraszamy do współpracy!**





**ZPT MAXPOL**

ul. ks. J. Popieluszki 1, 35-328 Rzeszów  
telefon: +48 17 865 43 97  
e-mail: [maxpol@maxpol.pl](mailto:maxpol@maxpol.pl)  
[www.maxpol.pl](http://www.maxpol.pl)